

SCHÉMA VÝZTUŽE STĚN A SLOUPŮ PŘÍSTAVKU

SCHÉMA STĚNY 1  
M1:100

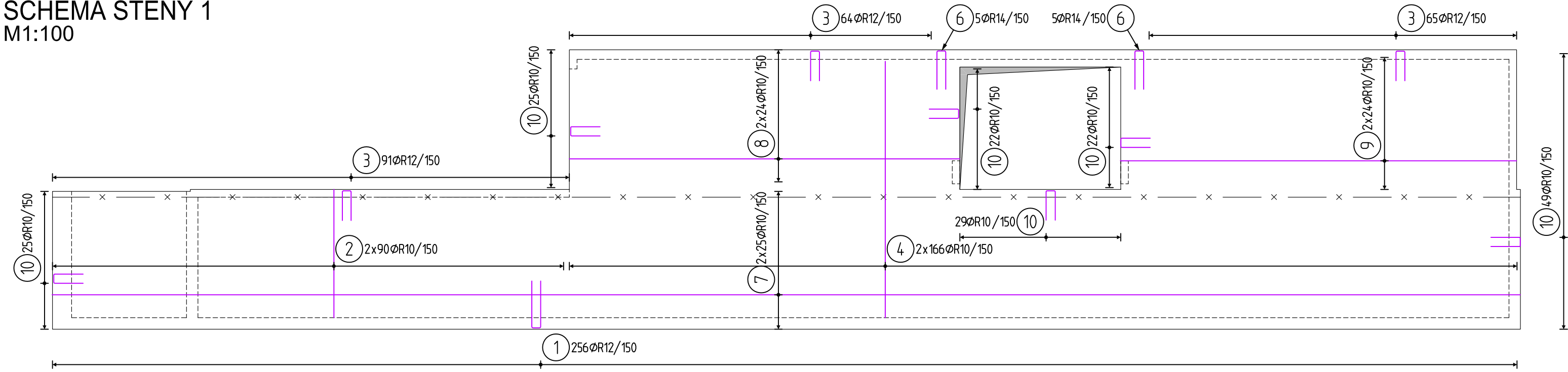


SCHÉMA STĚNY 3  
M1:100

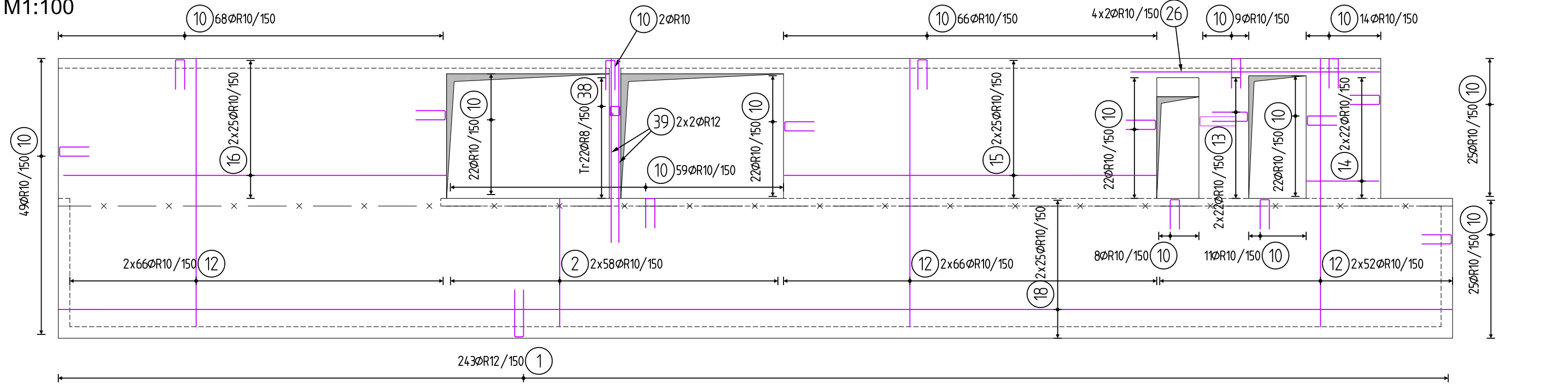
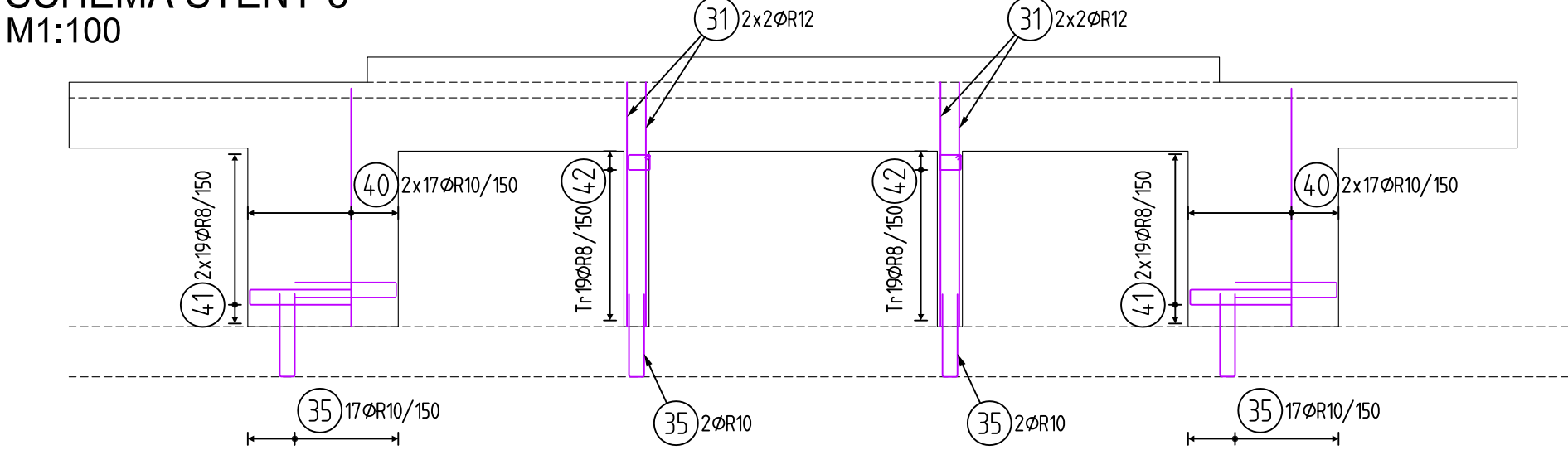


SCHÉMA STĚNY 8  
M1:100



ŽB STĚNY 1.PP  
BETON C25/30/BS1-A – DLE TP ČBS 02  
KRISTALIZACE XYPEX  
VÝZTUŽ B500B  
MINIMÁLNÍ KRYCÍ VRSTVA 20 mm  
NOMINÁLNÍ KRYCÍ VRSTVA 30 mm

ŽB STĚNY A SLOUPY 1.NP  
BETON C30/37 – XC1 (CZ, F.2)  
VÝZTUŽ B500B  
MINIMÁLNÍ KRYCÍ VRSTVA 15 mm  
NOMINÁLNÍ KRYCÍ VRSTVA 25 mm

SCHÉMA STĚNY 2  
M1:100

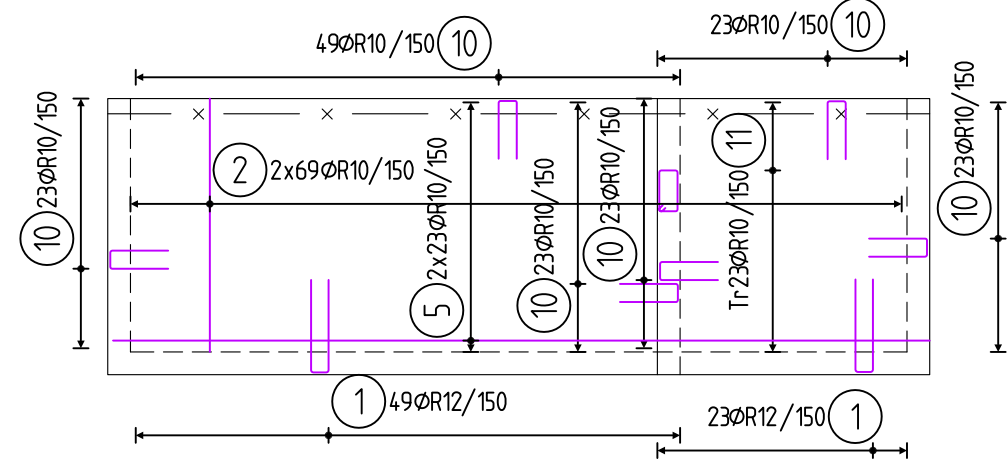


SCHÉMA STĚNY 4  
M1:100

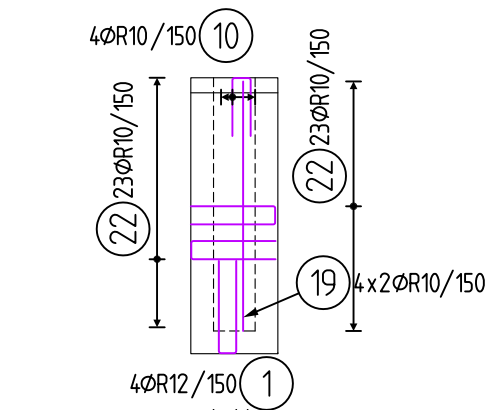


SCHÉMA STĚNY 5  
M1:100

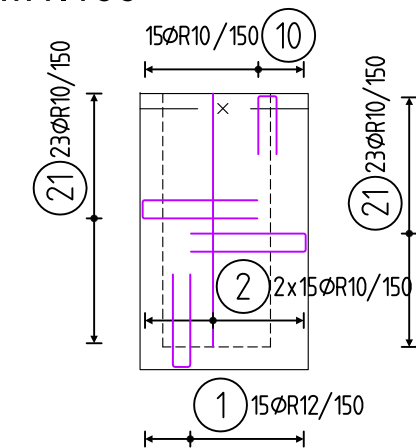


SCHÉMA STĚNY 6  
M1:100

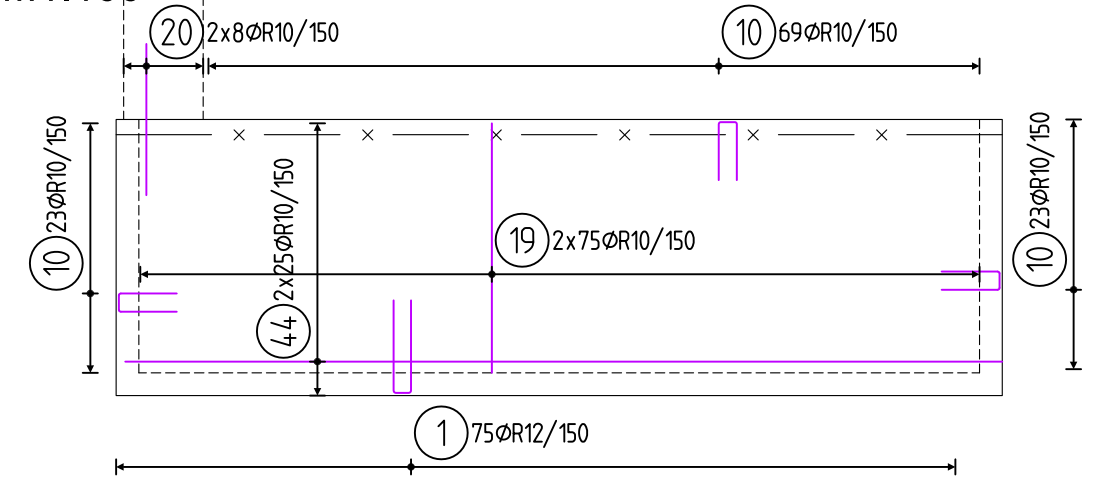


SCHÉMA STĚNY 7  
M1:100

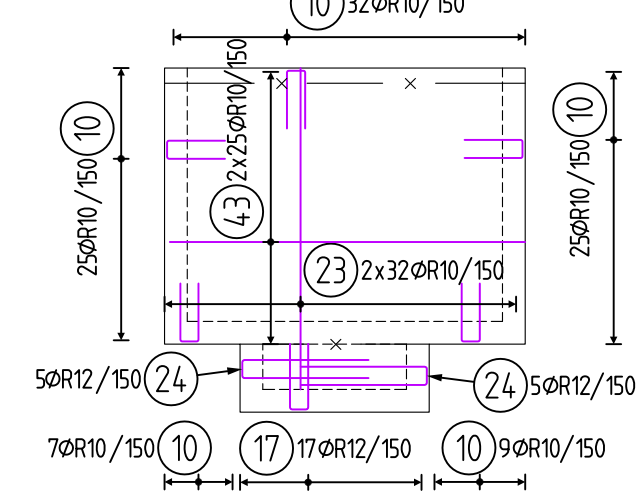


SCHÉMA STĚN ŠACHTY V ZÁKL. DESCE  
M1:100

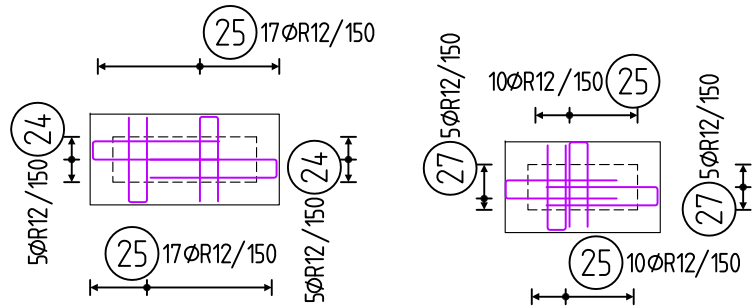


SCHÉMA PÍLÍŘE P1 A P2  
M1:100

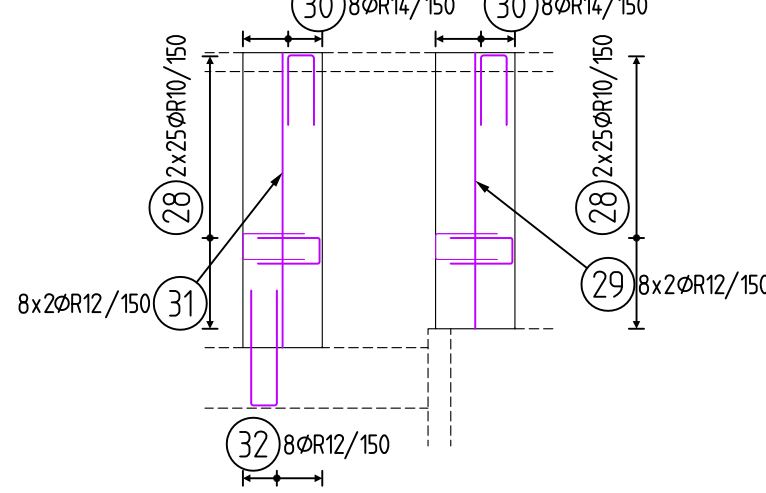


SCHÉMA PÍLÍŘE P3  
M1:100

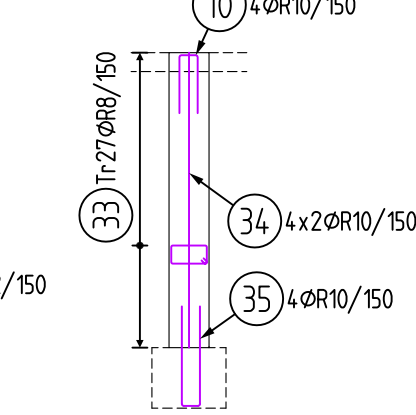


SCHÉMA PÍLÍŘE P4  
M1:100

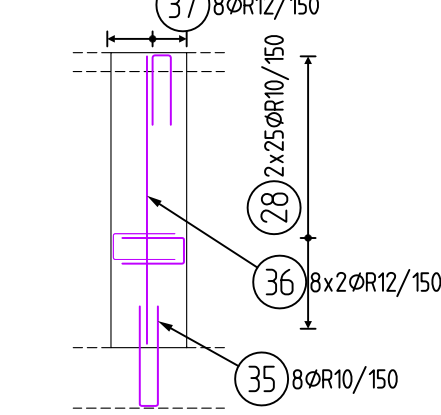
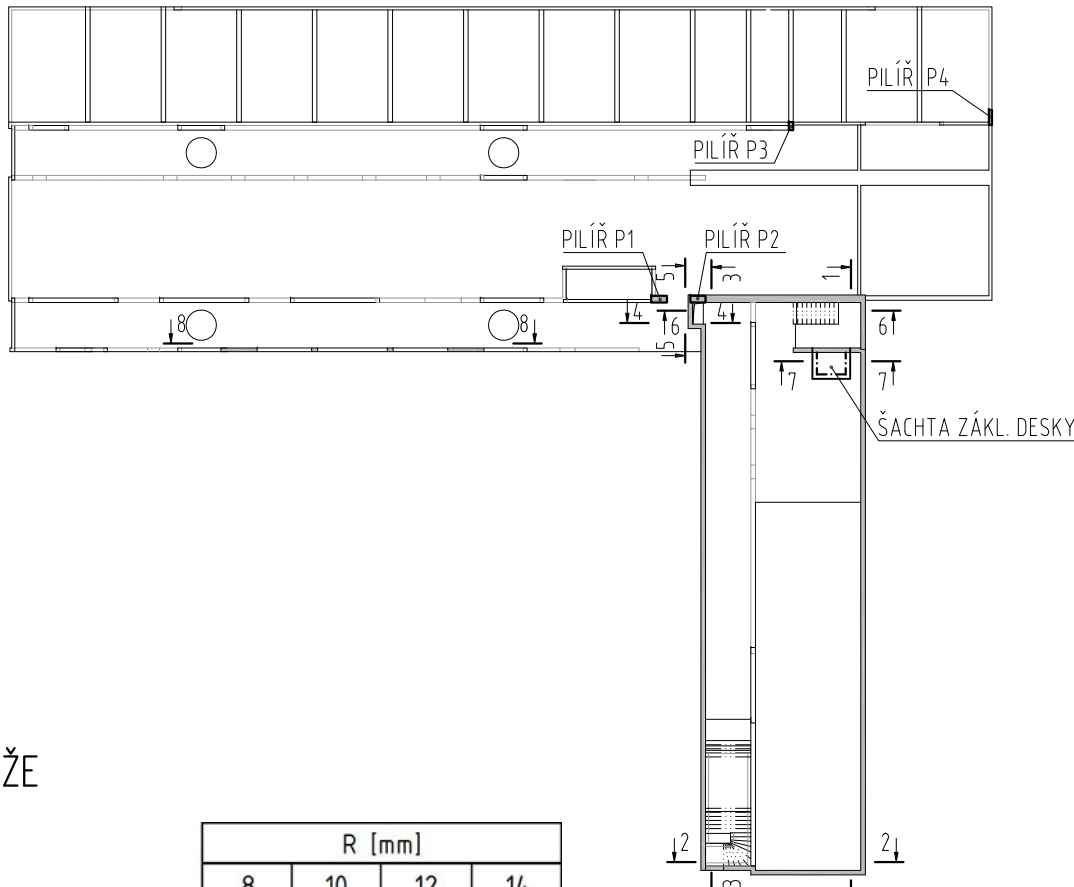


SCHÉMA POLOH STĚN  
M1:500



VÝKAZ VÝZTUŽE

	R [mm]			
	8	10	12	14
CELKOVÁ DÉLKA [m]	378	17197	2771	57
HMOTNOST [kg]	150	10 603	2 461	69
CELKOVÁ HMOTNOST [kg]				13283
REZERVA 25%				3321
CELKEM [kg]				16604

POZNÁMKY:

- Výkres nutno koordinovat se souvisejícími výkresy tvarů a výztuže.
- Vodorovná výztuž je blíže k povrchům stěn a sloupů.
- Tento výkres vyznačuje zjednodušeně nutnou výztuž z hlediska zajištění únosnosti a spolehlivosti, nezobrazuje však stykování výztuže a některé lemovací výztuže konstrukce. Na základě tohoto podkladu zpracuje dodavatel stavby podrobný výkres výztuže dle platných norem a eurokódů.
- Stykování výztuže v délce min. 60Ø.

±0,000 = 477,00 m n.m. BpV

02	03/2019	SNÍŽENÍ VÝŠKY SPORTOVNÍ HALY, ZMĚNA KONSTRUKČNÍHO SYSTÉMU SPORTOVNÍ HALY, ÚPRAVA SKLADER KONSTRUKCE	
01	06/2019	ÚPRAVA SKLADER KONSTRUKCE, ZMĚNA TRASOVÁNÍ PŘEJEZDOVÉ KOMPAKCE	
REV. NO.	DATA / DATE	POPS / ANNOTATION	
AKCE / PROJECT		SPORTOVNÍ HALA SUŠICE parc. č. 968/9, 968/10, st. 2196, část 968/2, K.Ú. SUŠICE NAD OTAVOU	
INVESTOR / DEVELOPER		MĚSTO SUŠICE náměstí Svobody 138, 342 01, Sušice	
HLAVNÍ PROJEKTANT / GENERAL DESIGNER		ARCHITEKT PROJEKTU / ARCHITECT APRIS 3MP s.r.o. BAAROVA 231/36, 140 00, PRAHA 4, ČR tel.: +420 261 260 358, e-mail: apris@apris.cz	VEDENÍ PROJEKTU / PROJECT LEADER Ing. arch. M. TYLŠOVÁ Ing. arch. V. TÁRABÁ Ing. arch. P. HOLUBOVÁ
PROJEKTANT ČÁSTI / DESIGNER		APRIS 3MP s.r.o. BAAROVA 231/36, 140 00, PRAHA 4, ČR tel.: +420 261 260 358, e-mail: apris@apris.cz	ČESTPÍŠ Ing. J. FISCHER
STUPEŇ DOKUMENTACE / PHASE		DOKUMENTACE PRO PROVÁDĚNÍ STAVBY	
NÁZEV PŘÍLOHY / TITLE		SKLADY	SKLADY
DATUM / DATE		08/2017	08/2017
ČÍSLO ZAKÁZKY / JOB NUMBER		2016015	2016015
POČET FORMÁTŮ / FORMAT		5x A4	5x A4
MĚŘITKO / SCALE		1:100, 1:500	1:100, 1:500
NA TUTO DOKUMENTACI SE VZTAHUJE AUTORSKÁ PRÁVA. VÝKRES NENÍ URČEN PRO ZHOTOVOVÁNÍ KOPÍÍ A JAKÝKOLIV REPRODUKCI BEZ KONTAKTU S UVEDENOU AUTORIZOVANOU OSOBOU Z PROJEKČNÍ KANCELÁŘE APRIS 3MP s.r.o. © APRIS 3MP 2019		APRIS 3MP s.r.o. BAAROVA 231/36, 140 00, PRAHA 4, ČR tel.: +420 261 260 358, e-mail: apris@apris.cz	